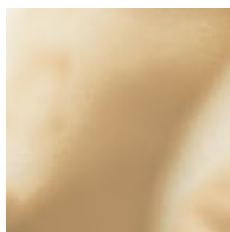
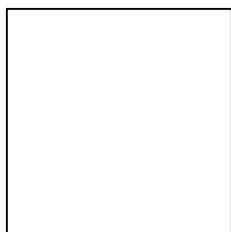
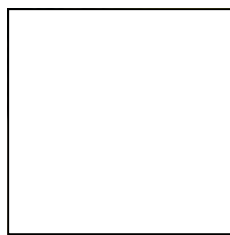
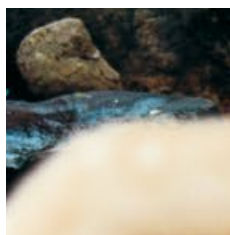
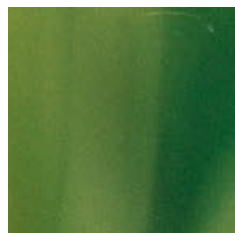
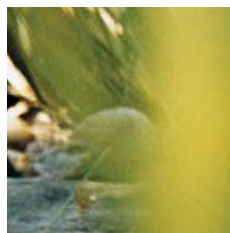
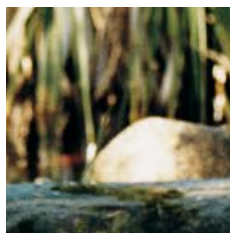


Systembench
invitation





Teamarbeit liegt nicht nur in unserer Natur, sie ist auch die effizienteste Art, gesetzte Ziele zu erreichen. Idee fügt sich an Idee. Puzzleteilen gleich. Gemeinsam Herausforderungen meistern, dafür schafft invitation – von Designer Mathias Seiler gestaltet – genau die richtige Arbeitsatmosphäre: kommunikativ, kreativ, für alles offen. An der Systembench mit modularem Aufbau hat jeder seinen eigenen Platz und ist gleichzeitig in seinem Team zu Hause. So wird komplexe Wissensarbeit zum erfrischenden Kinderspiel – **Place 2.5**



Wasserglas



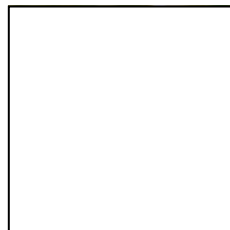
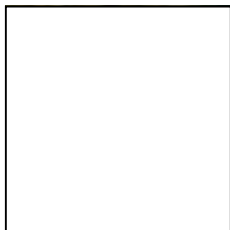
Laptop



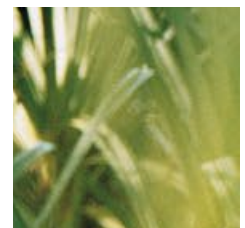
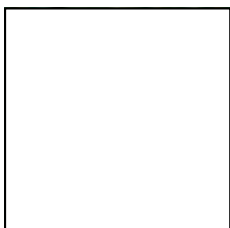
Mehr Wissen, mehr Kreativität, mehr Erfolg: Teamarbeit ist die ideale Möglichkeit, den eigenen Horizont zu erweitern. Dazu passt ein Tisch, der mehr Platz bietet: die Doppelbench invitation mit den Tischtiefen-Varianten 1922 mm, 1690 mm (Abb.) und 1290 mm. Für perfekten Komfort sorgt die innovative Multifunktionsschiene mit dritter Ebene, Sichtschutz und flexiblen Ablageflächen. Strom-, Netzwerk- und Laptopkabel verschwinden in der frei zugänglichen Kabelwanne. Alles schön aufgeräumt.

Apfel



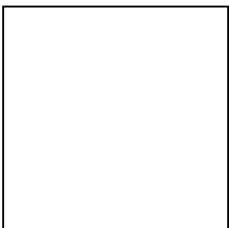
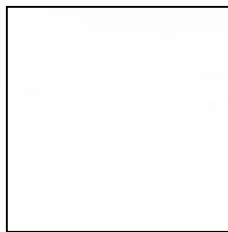


Lange Räume – lange Tische. Schmale Räume – schmale Tische. Die Einzelbench invitation macht aus Platznot eine Tugend. Teams tauschen sich quer über die Arbeitsplatte aus. Oder finden individuelle Ruhe hinter Sichtschutz und anderen Anbauelementen. Ob konzentriert oder kommunikativ, für frei bewegliche Monitore und Sichtschutz sorgt die praktische Organisationsschiene. An jedem einzelnen Arbeitsplatz.

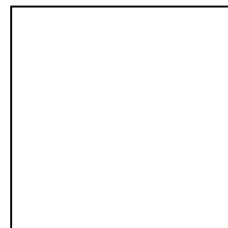


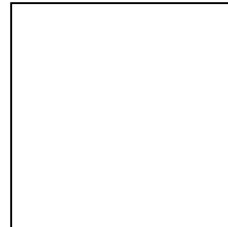
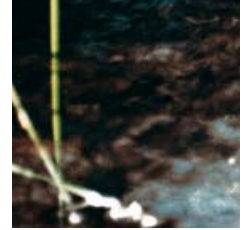
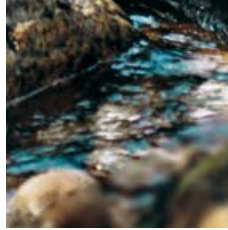
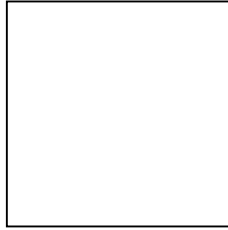


Einzel-Arbeitsplatz. Informationen sammeln, Antworten auf zentrale Fragen finden, den Erfindergeist ausschärfen lassen: Für bestimmte Dinge braucht man einfach Ruhe und Konzentration. Und manche Entscheidungen kann man nur alleine treffen. Aber bitte in der entspannten Atmosphäre von invitation – an einem Einzel-Arbeitsplatz, der allen Ansprüchen genügt. Für zusätzliche Ablagefläche sorgt optional der Ansatz Tisch.



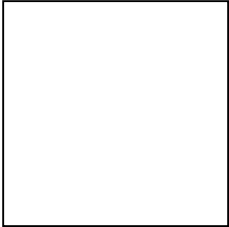
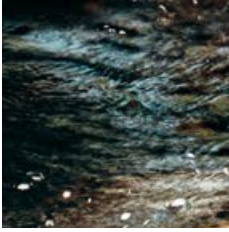
Knieblende. Durchblick ist gut. Blickdicht ist besser. Rock, Hose, Beine verschwinden hinter einem attraktiven Textil-Sichtschutz.





Doppel-Arbeitsplatz.

Der wesentliche Vorteil von Teamarbeit: Man ist nicht allein. Und zu zweit macht es auch viel mehr Spaß, auf Ideenfang zu gehen. Besonders dann, wenn das Ambiente stimmt. Am Doppel-Arbeitsplatz invitation zählt jeder Gedanke, alles kommt auf den Tisch. Transparenz schafft Motivation. Gegenseitigen Ansporn. Absolute Kreativität.



Flexible Teamplayer brauchen variable Arbeitsflächen. Kommunikation und Konzentration – mit invitation, als zukunftsweisendes Arbeitsumfeld, gelingt beides. Den großzügigen Besprechungstisch verwandeln Sichtschutz und Multifunktionsleiste so schnell wie einfach in zwei Doppel-Arbeitsplätze. Dabei sorgt der optionale Ansatzstisch für ausreichend Arbeitsfläche. Der praktische Kleiner vergrößert und verbindet Spielräume. Kommunikativ in der Wirkung. Zurückhaltend im Design.







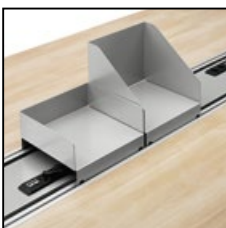
Kreativität entsteht, wenn sich Leistung und Erholung wohldosiert abwechseln. Phasen der Konzentration folgen Phasen der Kommunikation und der Regeneration. Entscheiden Sie selbst, ob Sie gerade lieber allein, mit dem Nachbarn, in kleiner oder großer Gruppe arbeiten möchten. invitation passt sich jeder Situation perfekt an. Mit maximaler Flexibilität und mit leichtem Design. Die vielfältigen Aufbauelemente können bei Nichtgebrauch auf den Schränken verstaut werden. Einfach und schnell.

Elektrifizierung. Ordnung ist das halbe Leben, gerade im Büro. Denn kreatives Denken braucht den Freiraum eines aufgeräumten Arbeitsplatzes. Alle Kabel laufen in geordneten Bahnen, einem zentralen Strom- und Datenkanal. Nichts stört den Gedankenfluss.



Aufsatzsteckdose. Arbeiten in jeder erdenklichen Konstellation, dazu passt die mobile Steckdose für die Einzelbench.

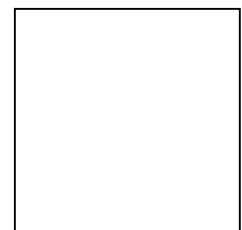
Ablageboxen. Gleiten, bei einer Doppelbench mit Tiefe 1922 mm, selbst über Kabelführung und Stecker problemlos hinweg.



Kabelwanne. Selbst große Kabelmengen verschwinden ganz einfach unter der Arbeitsplatte. In einer abklappbaren Kabelwanne bei den Tisch-tiefen 1290 und 1690 mm, in bis zu drei Kabel-wannen bei Tischtiefe 1922 mm.



Multifunktions-schiene. Sorgt für frei bewegliche Monitore. Das Bürstenprofil ermöglicht eine dezente Kabelführung an jeder Stelle Ihres Arbeitsplatzes.



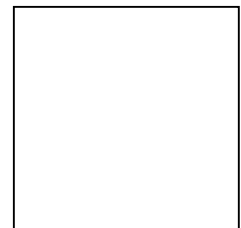
Einbausteckdose. Optimiert den Konferenz-tisch – denn Erfolg lässt sich planen, aber ohne Netzwerk und Strom läuft nichts.



Meetingroom. Räume, Ausstattung und Medientechnik müssen ökonomisch geplant und effizient organisiert werden, damit Menschen in Besprechungen das Beste aus sich herausholen und gemeinsam optimale Ergebnisse erzielen. Hierfür empfehlen sich die Einzeltische in Bootsform aus der Produktfamilie Sedus invitation.

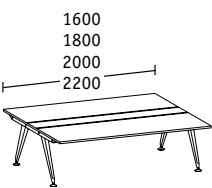


Meetingpoint. Wenn im Mittelpunkt einer Runde invitation steht, ist die optimale Voraussetzung für erfolgreiche Gespräche bereits geschaffen.

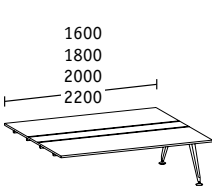


Doppelbench Tiefe 1922

Basistische

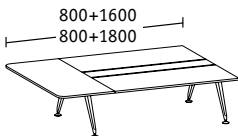
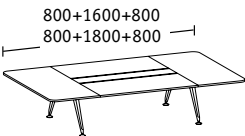


Linearelemente



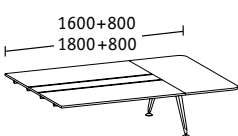
Kopf-Arbeitsplatz

Basistische



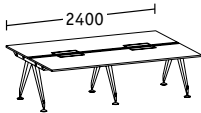
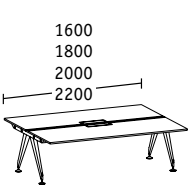
Kopf-Arbeitsplatz

Linearelemente

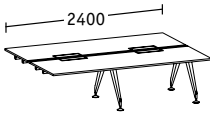
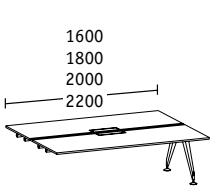


Doppelbench Tiefe 1690

Basistische

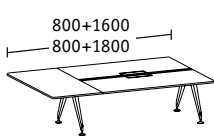
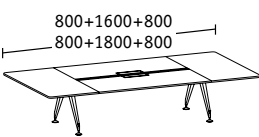


Linearelemente



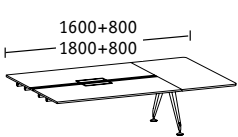
Kopf-Arbeitsplatz

Basistische



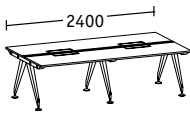
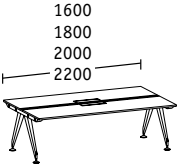
Kopf-Arbeitsplatz

Linearelemente

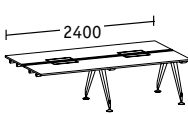
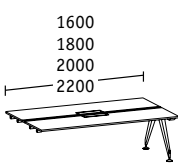


Doppelbench Tiefe 1290

Basistische

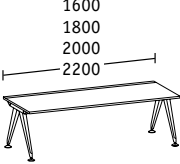


Linearelemente

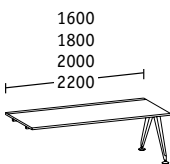


Einzelbench Tiefe 900

Basistische



Linearelemente



Abschlusselemente

Doppelbench Tiefen 1922/1690/1290

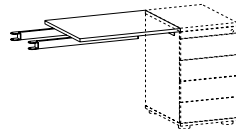
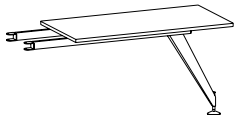
Einzelbench Tiefe 900



Ansatzische/Returntable

Breite 1200
Tiefe 600

Breite 1200 inklusive
Beistellcontainer, Tiefe 600



Einzeltische/Konferenztische

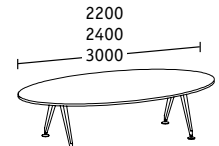
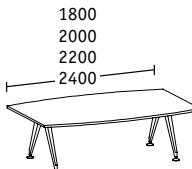
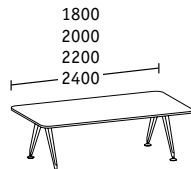
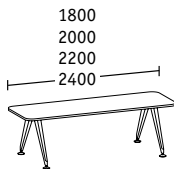
Tiefe 900

Tiefe 1200

Ø 1600

Konvex Tiefe 900

Ellipse

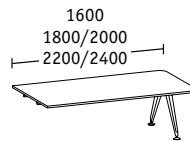
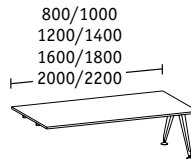
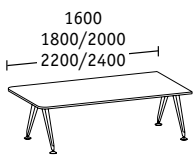


Konferenzanlagen

Basistische Tiefe 900/1200

Linearelemente Tiefe 900/1200

Abschlusselemente Tiefe 900/1200

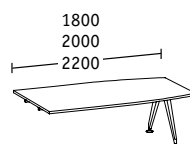
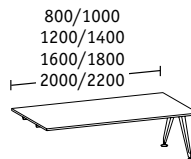
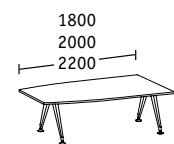


Konferenzanlagen konvex

Basistische Tiefe 900/1200

Linearelemente Tiefe 900/1200

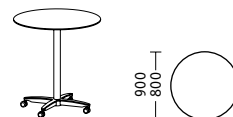
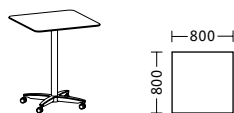
Abschlusselemente Tiefe 900/1200



Lifftische

Höhe 715–1070
Breite/Tiefe 800

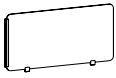
Höhe 715–1070
Ø 800/900



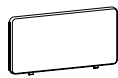
Alle Tische sind höhenjustierbar, wahlweise 680-720 oder 720-760; Maßangaben in mm; H = Höhe, B = Breite, T = Tiefe

Sicht- und Schallschutzelemente

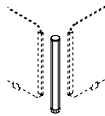
Sichtschutzelement
aus Plexiglas



Sichtschutzelement mit
Stoffbespannung (wahlweise
mit Akustikfüllung)



Funktionssäule zur werk-
zeuglosen Befestigung
von Sichtschutzelementen



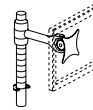
Pinnwand

Kaktusform



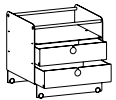
Monitorhalter

für Flachbildschirme

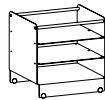


Organisationsboxen

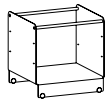
Ablagebox
mit 2 Einschüben



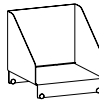
Ablagebox
mit 3 Gefachen



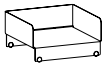
Hängeregistratur-Box



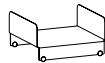
Einstellbox für Ordner



Ablagebox klein
mit Rückwand



Ablagebox klein



Ablagebox groß



Rollcontainer

3/3 HE



6 HE



Kissenauflage



Lifttisch. Ob rund
oder eckig, der mobile
Kleine bringt Bewe-
gung ins Spiel. Mit
seiner variablen Höhe
und feststellbaren
Rollen wandelt er
jede Arbeitssituation
in eine abwechslungs-
reiche Stehpartie.
Ein Handgriff reicht.



Rollcontainer. Nichts
muss bleiben, was es
ist. Und funktionaler
Stauraum wird mit
Kissenauflage zur kre-
ativen Sitzgelegenheit.
Wahlweise mit einem
großen oder zwei
kleinen Schubfächern.



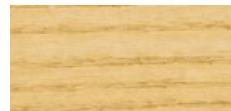
E10 Esche weiß



E46 Esche hellgrau



H11 Ahorn natur



E41 Esche natur

Echtholz furnier



F31 Kirschbaum natur



C11 Eiche natur



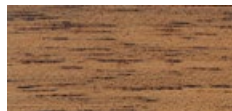
B26 Buche natur



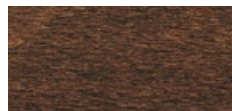
G11 Birnbaum natur



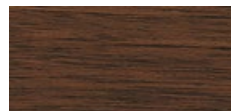
B21 Buche mittelbraun



D12 Nussbaum natur



B23 Buche nussbaumfarben



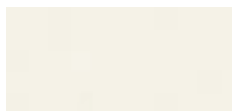
D11 Nussbaum dunkel



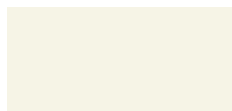
C17 Eiche wengefarben



E45 Esche schwarz



A14 reinweiß



K73 edelweiß



O2 arkticweiß



K69 Akazie

Melamin



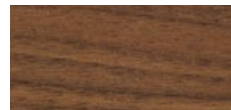
203 Ahorn



103 Buche



K72 Olive



K66 Nussbaum



K65 Zebrano



K71 Ebenholz



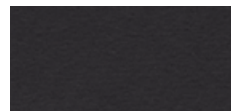
K70 graphitschwarz



A16 dunkelgrau

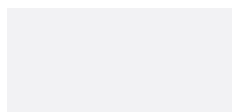


L21 grau *



L20 schwarz *

Linoleum



105 transluzent weiß



11 blau



122 kiwi

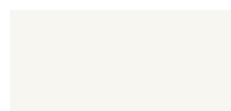
**Sichtschutz
Plexiglas**



110 aluminium poliert



119 weißaluminium



120 weiß

Gestell

* nur für Besprechungstische erhältlich



www.sedus.com