



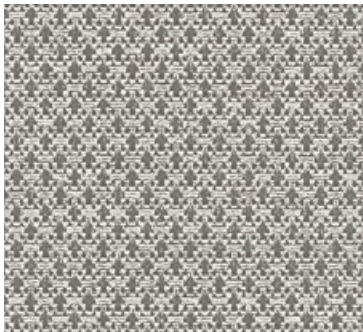
arco 6559
hellgrau / light grey / gris clair
lichtgrijs / grigio chiaro / gris claro



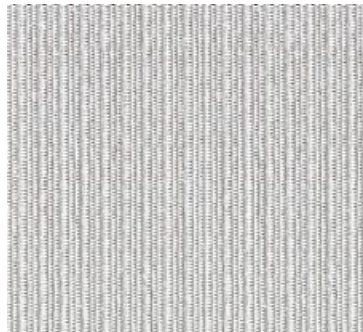
novo 6541
beige / beige / beige
beige / beige / beige



TCS-300
weiß / white / blanc
wit / bianco / blanco



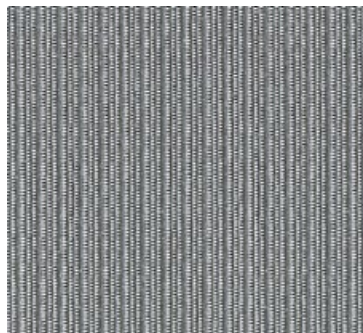
arco 4004
silber / silver / argenté
zilver / argento / plata



novo 6554
hellgrau / light grey / gris clair
lichtgrijs / grigio chiaro / gris claro



TCS-300
bedrukt / printed / imprimé
bedrukt / stampata / estampado



novo 6555
grau / grey / gris
grijs / grigio / gris



flag 110
bedrukt / printed / imprimé
bedrukt / stampata / estampado



voile CS
bedrukt / printed / imprimé
bedrukt / stampata / estampado

Material

arco: 100% Trevira CS, 165 g/m²
novo: 100% Trevira CS, 155 g/m²
TCS-300: 100% Trevira CS, 300 g/m²
flag 110: 100% Trevira CS, 110 g/m²
voile CS: 100% Trevira CS, 45 g/m²

Erfüllen folgende **Brandschutznorm:** B1

Material

arco: 100% Trevira CS, 165 g/m²
novo: 100% Trevira CS, 155 g/m²
TCS-300: 100% Trevira CS, 300 g/m²
flag 110: 100% Trevira CS, 110 g/m²
voile CS: 100% Trevira CS, 45 g/m²

Meets the following **Fire Resistance Standards:** B1

Composition

arco: 100% Trevira CS, 165 g/m²
novo: 100% Trevira CS, 155 g/m²
TCS-300: 100% Trevira CS, 300 g/m²
flag 110: 100% Trevira CS, 110 g/m²
voile CS: 100% Trevira CS, 45 g/m²

Répond aux normes **anti-feu** : B1

Materiaal

arco: 100% Trevira CS, 165 g/m²
novo: 100% Trevira CS, 155 g/m²
TCS-300: 100% Trevira CS, 300 g/m²
flag 110: 100% Trevira CS, 110 g/m²
voile CS: 100% Trevira CS, 45 g/m²

Beantwoordt aan de volgende **brandveiligheidsnormen:** B1

Materiale

arco: 100% Trevira CS, 165 g/m²
novo: 100% Trevira CS, 155 g/m²
TCS-300: 100% Trevira CS, 300 g/m²
flag 110: 100% Trevira CS, 110 g/m²
voile CS: 100% Trevira CS, 45 g/m²

Rispetta le seguenti **norme anticombustione:** B1

Material

arco: 100% Trevira CS, 165 g/m²
novo: 100% Trevira CS, 155 g/m²
TCS-300: 100% Trevira CS, 300 g/m²
flag 110: 100% Trevira CS, 110 g/m²
voile CS: 100% Trevira CS, 45 g/m²

El material cumple con las **normas de protección contra incendios:** B1