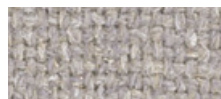
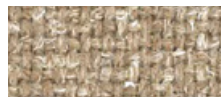
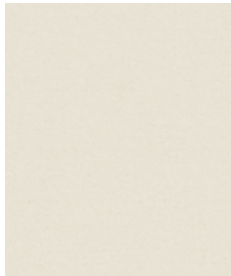


sedus

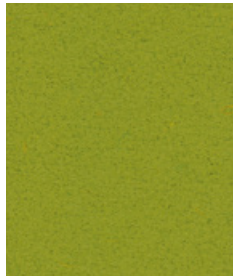
acoustic mood wall



Blazer



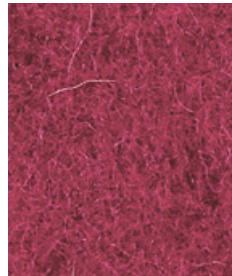
DIV106 Wollweiß



CUZ53 Bryanston



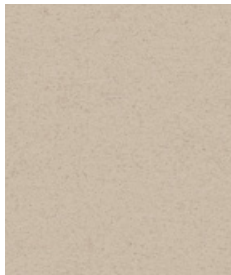
CUZ1V Manchester



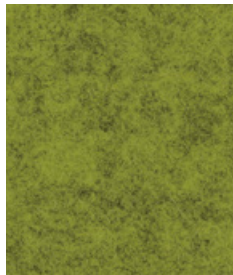
CUZ87 Aberdeen



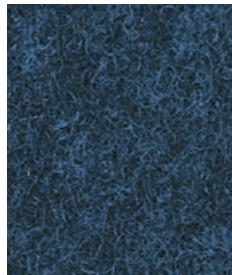
CUZ1B Imperial



CUZ47 Fairfield



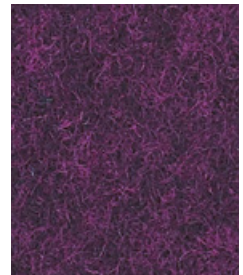
CUZ1K Camphill



CUZ62 Glenalmond



CUZ84 Dollar



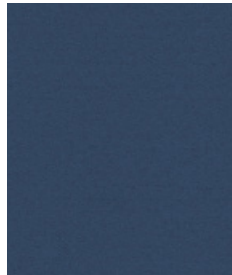
CUZ32 Bambridge



CUZ86 St.Andrews



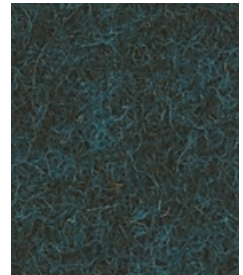
CUZ1M Glasgow



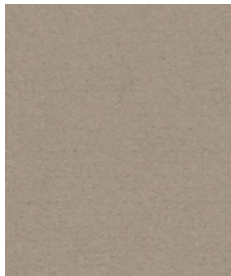
CUZ1Y Edinburgh



CUZ85 Keil



CUZ35 Bromsgrove



CUZ14 Durham



CUZ1P Hull



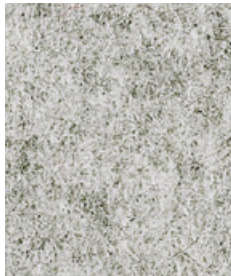
CUZ27 Collingwood



CUZ39 Goldsmith



CUZ67 Kingsmead



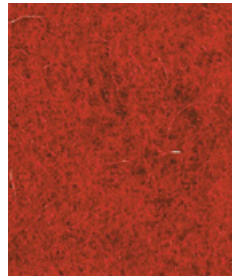
CUZ28 Silverdale



CUZ33 Latymer



CUZ2A Loughborough

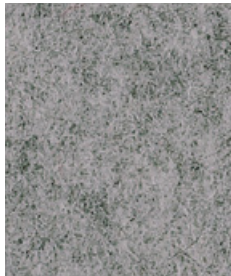


CUZ90 Edge Hill

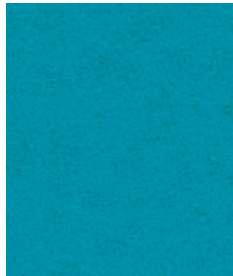


CUZ1A City

Blazer



CUZ1E Surrey



CUZ02 Aston



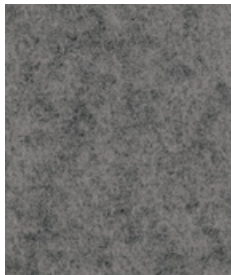
CUZ1Z Exeter



CUZ13 Wellington



CUZ12 Winchester



CUZ1J Aberlour



CUZ1R Plymouth



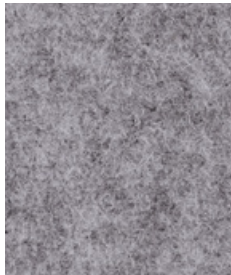
CUZ1T Sheffield



CUZ63 Handcross



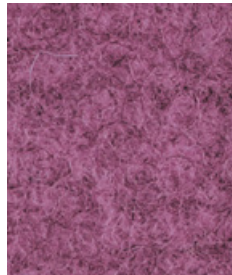
CUZ08 Napier



CUZ1S Nottingham



CUZ1Q Brighton



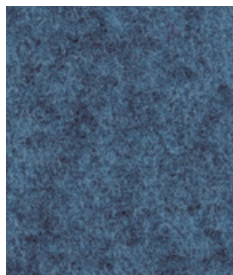
CUZ1X St.Martins



CUZ89 Rockport



CUZ31 Trevelyan



CUZ1W Newcastle



CUZ1U Sussex



CUZ21 Magdalene

Blazer

Material: 100 % Schurwolle (nicht schwermetallhaltige Farbstoffe schnell nachwachsend und kompostierbar / zertifiziert mit dem EU Ecolabel)

Gewicht: 460g/m²

Breite: 140 cm

Scheuertouren (DIN EN ISO 12947-2, Martindale): 50.000

Reibechtheit nass/trocken (DIN EN ISO 105-X12): 4

Lichtechtheit (DIN EN ISO 105-B02): 5

Erfüllt folgende **Brandschutznormen:** DIN EN 1021, part 1 & 2

Reinigung: absaugen oder mit einem feuchten Tuch abwischen

Material: 100 % pure new wool (dyes with no heavy metals, regrows quickly, compostable / certified with the EU Ecolabel)

Weight: 460 g/lin.m.

Width: 140 cm

Abrasion resistance (DIN EN ISO 12947-2, Martindale): 50,000 cycles

Fastness to abrasion wet/dry (DIN 54021): 4

Light fastness (DIN EN ISO 105-B02): 5

Meets the following **Fire Resistance Standards:** DIN EN 1021, part 1 & 2

Cleaning: vacuum or wipe clean with a damp cloth

Composition : 100 % laine vierge (sans colorants contenant des métaux lourds et compostable / Certifié avec l'UE Ecolabel)

Poids : 460 g/ml

Largeur : 140 cm

Nombre de tours d'abrasion (DIN EN ISO 12947-2, Martindale) : 50.000

Résistance à la friction à sec/humide (DIN 54021) : 4

Tenue à la lumière (DIN EN ISO 105-B02) : 5

Répond aux normes **anti-feu** : DIN EN 1021, part 1 & 2

Nettoyage : aspirer ou essuyer avec un chiffon humide

Materiaal: 100 % scheerwol (vrij van kleurstoffen op basis van zware metalen en composteerbaar. Gecertificeerd met EU Ecolabel)

Gewicht: 460 g/str.m

Breedte: 140 cm

Aantal toeren (DIN EN ISO 12947-2, Martindale): 50.000

Wrijvingsechtheid nat/droog (DIN 54021): 4

Lichtechtheid (DIN EN ISO 105-B02): 5

Beantwoordt aan de volgende **brandveiligheidsnormen:** DIN EN 1021, part 1 & 2

Reinigingen: stofzuigen of met vochtige doek afnemen

Materiale: 100 % pura lana (certificata con EU Ecolabel, non contiene metalli pesanti, ricesce velocemente ed è compostabile)

Peso: 460 g/m

Larghezza: 140 cm

Resistenza all'usura (DIN EN ISO 12947-2, Martindale): 50.000

Resistenza abrasione bagnato/asciutto (DIN 54021): 4

Solidità luce (DIN EN ISO 105-B02): 5

Rispetta le seguenti **norme anticombustione:** DIN EN 1021, part 1 & 2

Pulizia: aspirare o pulire con un panno umido

Material: 100 % lana (sin colorantes que contienen metales pesados, de rápido crecimiento/certificado con la etiqueta ecológica de la UE)

Peso: 460 g/m.L.

Ancho: 140 cm

Número de fricciones (DIN EN ISO 12947-2, Martindale): 50.000

Resistencia al frotamiento mojado/seco (DIN 54021): 4

Resistencia a la luz (DIN EN ISO 105-B02): 5

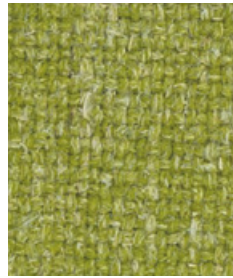
El material cumple con las **normas de protección contra incendios:** DIN EN 1021, part 1 & 2

Limpieza: aspire o limpie con un paño húmedo

Hemp



HWP05 Oat



HWP19 Acre



HWP18 Dale



HWP08 Pollen



HWP06 Root



HWP16 Dew



HWP21 Hectare



HWP20 Trough



HWP12 Alec



HWP30 Sickle



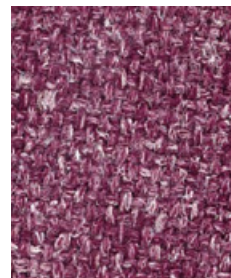
HWP27 Grain



HWP13 Seed



HWP28 Fallow



HWP07 Heath



HWP02 Bale



HWP01 Plough



HWP23 Barn



HWP09 Hedgerow

Hemp

Material: 60% Schurwolle, 40% Hanf (nicht schwermetallhaltige Farbstoffe schnell nachwachsend und kompostierbar / zertifiziert mit dem EU Ecolabel)

Gewicht: 460g/m²

Breite: 140 cm

Scheuertouren (DIN EN ISO 12947-2, Martindale): 50.000

Reibechtheit nass/trocken (DIN EN ISO 105-X12): 3/4

Lichtehtheit (DIN EN ISO 105-B02): 5

Erfüllt folgende **Brandschutznormen:** DIN EN 1021, part 1 & 2

Reinigung: absaugen oder mit einem feuchten Tuch abwischen

Material: 60% pure new wool, 40% hemp (dyes with no heavy metals, regrows quickly, compostable / certified with the EU Ecolabel)

Weight: 460 g/lin.m.

Width: 140 cm

Abrasion resistance (DIN EN ISO 12947-2, Martindale): 50,000 cycles

Fastness to abrasion wet/dry (DIN 54021): 3/4

Light fastness (DIN EN ISO 105-B02): 5

Meets the following **Fire Resistance Standards:** DIN EN 1021, part 1 & 2

Cleaning: vacuum or wipe clean with a damp cloth

Composition : 60% laine vierge, 40% chanvre (sans colorants contenant des métaux lourds et compostable / Certifié avec l'UE Ecolabe)

Poids : 460 g/ml

Largeur : 140 cm

Nombre de tours d'abrasion (DIN EN ISO 12947-2, Martindale) : 50.000

Résistance à la friction à sec/humide (DIN 54021) : 3/4

Tenue à la lumière (DIN EN ISO 105-B02) : 5

Répond aux normes **anti-feu** : DIN EN 1021, part 1 & 2

Nettoyage : aspirer ou essuyer avec un chiffon humide

Materiaal: 60% scheerwol, 40% hennep (vrij van kleurstoffen op basis van zware metalen en composteerbaar. Gecertificeerd met EU Ecolabel)

Gewicht: 460 g/str.m

Breedte: 140 cm

Aantal toeren (DIN EN ISO 12947-2, Martindale): 50.000

Wrijvingsechtheid nat/droog (DIN 54021): 3/4

Lichtehtheid (DIN EN ISO 105-B02): 5

Beantwoordt aan de volgende **brandveiligheidsnormen:** DIN EN 1021, part 1 & 2

Reinigen: stofzuigen of met vochtige doek afnemen

Materiale: 60% pura lana vergine, 40% canapa (certificata con EU Ecolabel, non contiene metalli pesanti, ricresce velocemente ed è compostabile)

Peso: 460 g/m

Larghezza: 140 cm

Resistenza all'usura (DIN EN ISO 12947-2, Martindale): 50.000

Resistenza abrasione bagnato/asciutto (DIN 54021): 3/4

Solidità luce (DIN EN ISO 105-B02): 5

Rispetta le seguenti **norme anticombustione:** DIN EN 1021, part 1 & 2

Pulizia: aspirare o pulire con un panno umido

Material: 60% lana, 40% cáñamo (sin colorantes que contienen metales pesados, de rápido crecimiento / certificado con la etiqueta ecológica de la UE)

Peso: 460 g/m.L.

Ancho: 140 cm

Número de fricciones (DIN EN ISO 12947-2, Martindale): 50.000

Resistencia al frotamiento mojado/seco (DIN 54021): 3/4

Resistencia a la luz (DIN EN ISO 105-B02): 5

El material cumple con las **normas de protección contra incendios:** DIN EN 1021, part 1 & 2

Limpieza: aspire o limpie con un paño húmedo