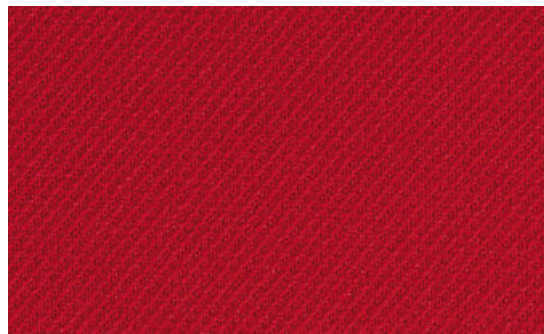
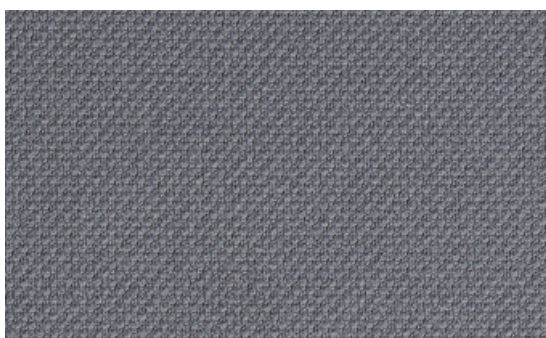


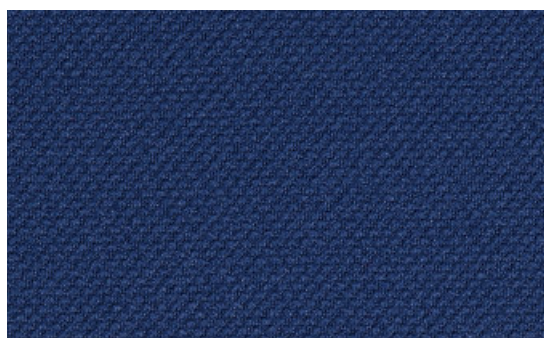
**SFL\_625**



**SFL\_203**



**SFL\_624**



**SFL\_317**

**Material:** 100% Polyester

**Gewicht:** 400 g/lfm

**Scheuertouren** (DIN EN ISO 12947-2, Martindale): 40.000

**Pilling**/Knötchenbildung (DIN EN ISO 12945-2): 4

**Reibechtheit** nass/trocken (DIN EN ISO 105x12): 4/4

**Lichtechtheit** (DIN EN ISO 105-B02): 5

**Composition :** 100% polyester

**Poids :** 400 g/ml

**Nombre de tours d'abrasion** (DIN EN ISO 12947-2, Martindale) : 40.000

**Boulochage** (DIN EN ISO 12945-2) : 4

**Résistance à la friction** à sec/humide (DIN EN ISO 105x12) : 4/4

**Tenue à la lumière** (DIN EN ISO 105-B02) : 5

**Materiale:** 100% fibra poliester

**Peso:** 400 g/m

**Resistenza all'usura** (DIN EN ISO 12947-2, Martindale): 40.000

**Pilling** (DIN EN ISO 12945-2): 4

**Resistenza abrasione** bagnato/asciutto (DIN EN ISO 105x12): 4/4

**Solidità luce** (DIN EN ISO 105-B02): 5

**Material:** 100% polyester

**Weight:** 400 g/lin.m.

**Abrasion resistance** (DIN EN ISO 12947-2, Martindale): 40,000 cycles

**Pilling** (DIN EN ISO 12945-2): 4

**Fastness to abrasion** wet/dry (DIN EN ISO 105x12): 4/4

**Light fastness** (DIN EN ISO 105-B02): 5

**Materiaal:** 100% polyester

**Gewicht:** 400 g/str.m

**Aantal toeren** (DIN EN ISO 12947-2, Martindale): 40.000

**Pluizen** (DIN EN ISO 12945-2): 4

**Wrijvingsechtheid** nat/droog: (DIN EN ISO 105x12): 4/4

**Lichtechtheid** (DIN EN ISO 105-B02): 5

**Material:** 100% poliester

**Peso:** 400 g/m.l.

**Número de fricciones** (DIN EN ISO 12947-2, Martindale): 40.000

**Pilling** (DIN EN ISO 12945-2): 4

**Resistencia al frotamiento** mojado/seco (DIN EN ISO 105x12): 4/4

**Resistencia a la luz** (DIN EN ISO 105-B02): 5